

Techsun Retail Next 人工智能新零售解决方案



Techsun Retail Next

北京天正聚合科技有限公司 Techsun Retail Next

Techsun是微软Dynamics金牌合作伙伴，2015年开始云转型探索，2016年初推出全新企业级社交中枢云产品Social Hub+，2017年成立专注于人工智能新零售解决方案的天正聚合公司，并入选微软加速器北京第九期入驻企业。

Techsun Retail Next 是新零售领域领先的人工智能设备与服务提供商，为零售企业提供线下计算机视觉智能摄像采集系统、基于计算机人脸识别与自然对话的SCRM系统、人脸及用户行为大数据应用平台。

公司网址：www.techsun.com



Techsun Retail Next

人工智能新零售解决方案

Techsun | Retail Next



电商巨头纷纷开始关注实体零售，引发“新零售”热潮

Techsun
Retail Next

Challenges

零售商对于顾客数据有天然的需求，线上零售通过成熟完善的应用可以全面掌握顾客的行为数据，而线下零售还无法在顾客来访的瞬间了解他/她是否来过、喜欢什么、买过什么，缺乏有效的数据采集手段和大数据分析带来的洞察力。

- 线下数据采集难
- 线上线下数据分散
- 难以为线下顾客提供个性化的营销

Ideal Solution

线下零售需要特定的用户行为采集设备以及数据分析和应用方案等来评估消费者喜好和零售体的运营状况。需要构建一个完善的数字化生态整合平台，来无缝对接社交工具及其他现有的消费者应用系统。

- 专为线下零售场景而定制的计算机视觉摄像采集系统
- 强大而灵活的CRM全渠道数字化管理系统
- 与现代社交工具无缝结合的社交连接和交互系统

Desired Outcomes

通过有效的线下零售用户行为采集系统，来理解顾客，以便针对不同个体提供个性化的服务。通过量化的指标，衡量零售体的运营和管理状况，提供数字化依据。通过企业级Social CRM解决方案打通企业内外部系统，特别是中国特有的social端，提供数据分析和CRM营销策划能力。

- 实现线上线下全渠道数字化，帮助零售企业构建“人-货-场”的关系，助力实体零售跨越数字化鸿沟
- 与顾客进行智能化的交互，带来更好的体验
- 针对顾客喜好及购买历史，实现个性化的营销



Techsun Retail Next – 人工智能新零售解决方案

Techsun
Retail Next

优化顾客体验，提升实体运营

理解线下顾客

- 智能识别顾客特征
- 二次到店智能提醒
- 智能会员关联转化

提升实体运营

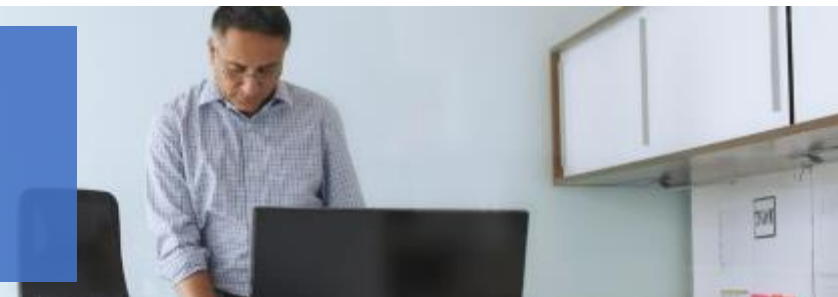
- 门店选址大数据
- 租金谈判一手数据
- 装修陈列优化数据

简化绩效管理

- 销售顾问待客数据
- 货品摆放合格率评判
- 智能签到形象打分

通过智能的识别和交互，将线下零售的陌生访客转化为交易访客，新顾客转化为老顾客。通过大数据分析，帮助线下零售通过数字化提升整体运营。

Techsun Retail Next-人工智能新零售解决方案 基于微软Azure、认知服务、 Dynamics 365 等



基于微软智能云和微软认知服务，运用人脸识别技术让线下零售认识顾客、理解顾客，通过 Dynamics 365 管理复杂的业务流程，实现全渠道数字化。

Solution Alignment

Techsun Retail Next + 微软智能云 Azure

稳定可靠、无处不在云计算平台
完善、成熟的强力算法
丰富多样、来源广泛的数据积累



Techsun Retail Next + 微软认知服务

智能API接口数量最多
允许用户自行定制的人工智能服务
人脸识别、情绪识别、计算机视觉三个微软认知服务的API已经在中国上线



Techsun Retail Next + 微软 Dynamics 365

云端的端对端 (end-to-end) 智能企业应用服务
内置 Power BI 及 Cortana Intelligence 等商业智能功能，企业得以取得完整的资讯数据
无缝对接企业的多种应用服务



客户案例

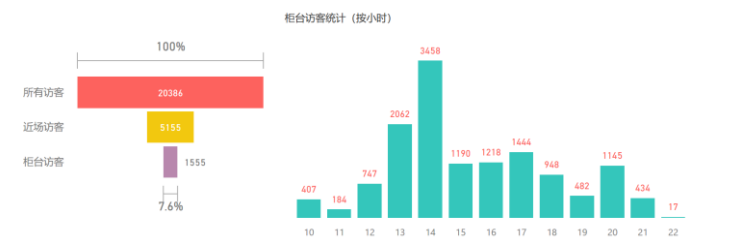


通过在宝洁旗下位于深圳的OLAY美妆柜台试点部署 Techsun Retail Next 解决方案，帮助品牌商统计柜台客流转化率、导购接待转化率，识别二次到店顾客，提高会员转化率，丰富个性化营销等，计划逐步拓展到全国1000多个柜台。

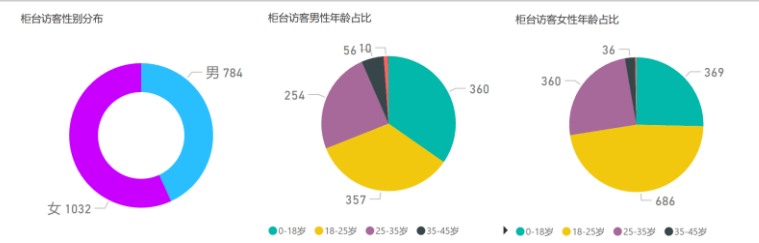
- 全球销售额 25亿 美元
- 全球面部护肤品市场份额 8%
- 中国市场拥有超过 1500 柜台
- 超过 3000 个美容顾问

成果展示

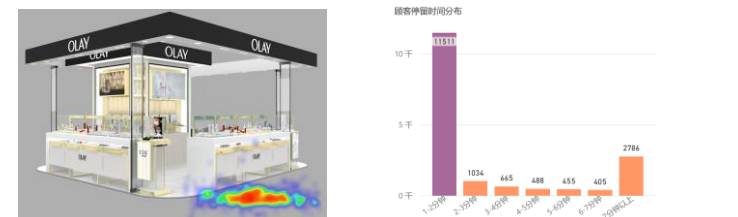
客流转化漏斗



顾客特征分析



顾客停留热力图



客户案例



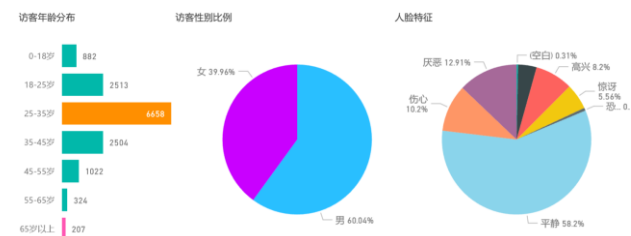
通过在百联集团旗下位于上海的世纪联华·鲸选店试点部署 Techsun Retail Next 解决方案，可帮助商超优化顾客体验，识别常客到店率，评估营销活动效果，提供创新性的会员交互体验等。

- 控股 6 家境内外上市公司
- 全国共有 7000 家零售网点
- 连接 20 多个省、自治区、直辖市
- 从业员工近 20 万

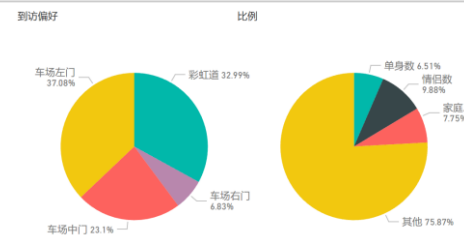
成果展示

常客到店率	100%	13.44%	7.49%	5.38%
	到店率	2次到店率	3次到店率	4次到店率
	130640	17562	9782	7025
	到达人数	2次到店人数	3次到店人数	4次到店人数

访客特征分析



访客偏好及关系



解决方案部署信息

项目	
目标行业	零售
关键词	新零售, 人工智能, 人脸识别, 线下零售, 全渠道数字化
典型/目标客户名单	麦当劳、肯德基、Swatch集团、百联集团、P&G、Adidas、影儿时尚集团、Microsoft Store、三胞集团、曼妮芬
区域	大中华区、全球
支持语言	中文、英文
主要面对客户的部门	CMO marketing 70% ; IT 30%
解决方案运行的平台	Azure
主要使用Azure功能	Web Service, Cloud Service, SQL PaaS, IoT Hub, VM, Storage, PowerBI
应用部署模式	单独部署在Azure上: Single Tenant
平均销售周期	6个月
微软认证	目前拥有区域内最多的微软MCP(微软认证专家), 同时两名CRM资深人士获得微软MVP(最有价值专家)称号
联系人	姓名: 黄纯波(CEO) 电话: 18503009780 邮箱: hcb@techsun.com 姓名: 赵子琪(VP&BD) 电话: 13911900875 邮箱: ziqu@techsun.com

